

参考

※仕様、外観は参考です。
商品改良のため予告なく
変更することがあります。
ご了承ください。

CATV用受動機器仕様書

2011年1月 設定(M.F)

■名称 屋内用4分配器

■品名 NDO-4P

■共通仕様

1.使用周波数帯 10~2610MHz

2.入出力インピーダンス 75Ω(不平衡型)

3.入力端子型式 F-R座(3/8-32UNEF ネジ一体型)

4.出力端子型式 F-R座(3/8-32UNEF ネジ一体型)

5.通電端子 全端子

6.通電容量 1A以下(DC15V)

7.重量 約55g

8.帯域別仕様

	周波数帯(MHz)	分配損失(dB 以内)	端子間結合損失(dB 以上)	VSWR (以下)
1	10~76	8.5	13	2.5
2	76~222	8.0	20	1.6
3	222~770	8.2	18	1.8
4	770~1336	9.4	15	2.0
5	1336~1770	10.0	15	2.0
6	1770~2150	11.0	15	2.0
7	2150~2610	12.0	15	2.5

NIS-T529-00(1/2)

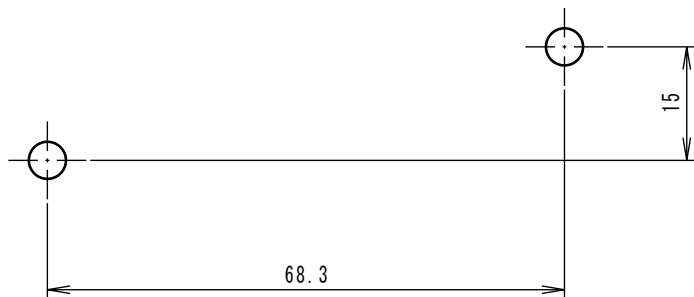
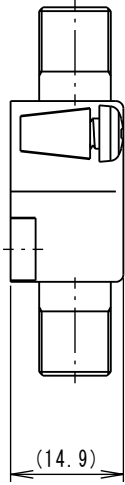
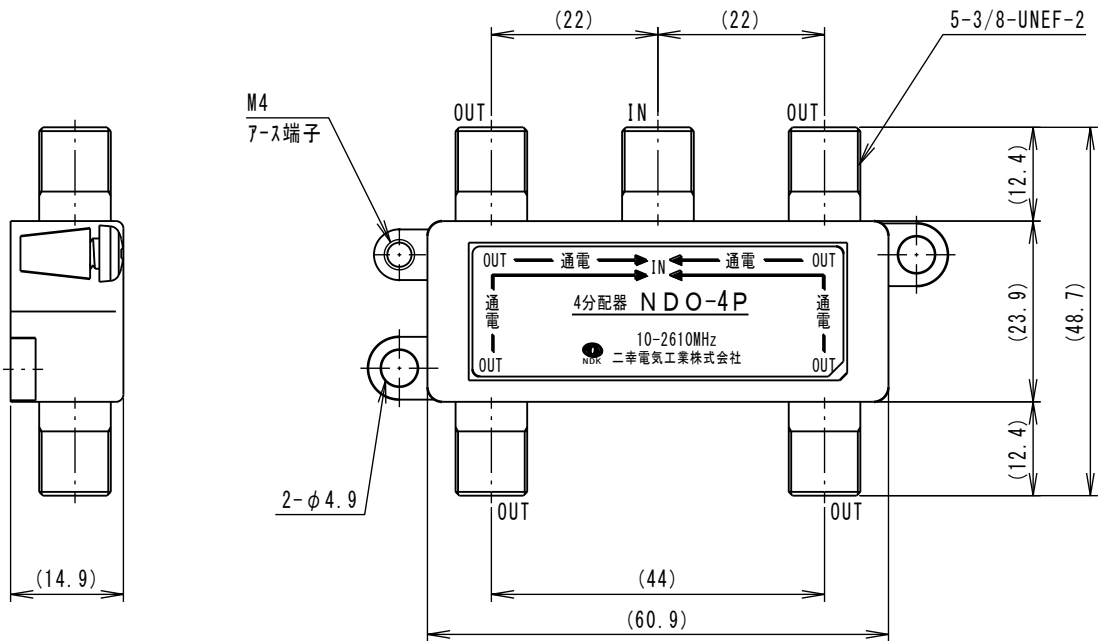


二幸電気工業株式会社

東京都北区西が丘 1-40-13

■ 外観図

S=1:1



取付穴寸法

単位：mm

NIS-T529-00(2/2)



二幸電気工業株式会社

東京都北区西が丘 1-40-13